

医療生協さいたま ケアセンター

# ひだまりニュース 6月

かすかべ生協ケアホーム（仮称）

## 建設まつり

日時

2023. 6. 11(日)  
10:00~13:00

場所

埼玉県春日部市谷原2丁目14-2  
かすかべ生協診療所

バス停

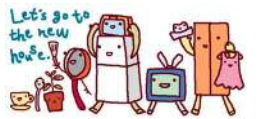
朝日バス  
かすかべ温泉行  
谷原2丁目

健康チェック

骨密度 握力  
相談（医療・介護）



フリーマーケット



豪華 お楽しみ  
抽選会



ゲームコーナー



リハビリ体操



2024年4月に開設する介護事業所のお知らせを含めて事業所祭りを開催します♪  
近隣の皆様には、ご迷惑おかけいたしますが、ご理解賜りますようお願い申し上げます。

埼玉土建

包丁研ぎ  
網戸張りなど



獅子舞&銭太鼓



シールラリー



歌声ひろば



駐車スペースが少ないため車でのご来場はご遠慮ください。  
お近くのコインパーキングをご利用ください。



ココロンキャンペーン

いつも医療生協の活動へのご理解・ご協力をいただき、ありがとうございます！

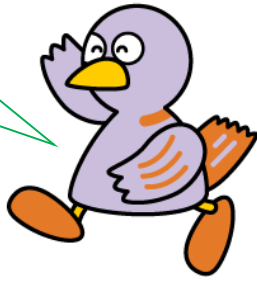
皆さんからいただいた出資金は、医療と介護の事業を行うための資本金の一部となっています。

今出資していただくと、写真のような粗品を送らせていただきます。数に限りがありますので、お早めにお問い合わせください。



# このマークわかるかな？

埼玉県の公式キャラクターです  
市役所やイベントでよく見かけますよ♪

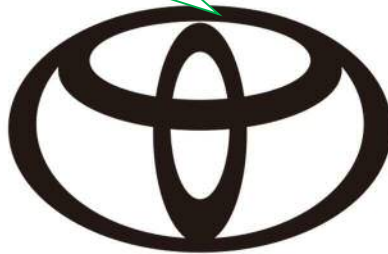


お醤油が有名な、調味料をつくる会社です。

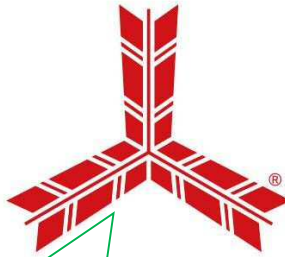
どこにでも荷物とどけますよ



日本では有名な自動車会社です！



昔から春日部駅の前にあります。いろんな物を販売していますよ



この形、3つの矢ですよ。もうわかるかな



以前は下のマークを使用していました。現在



これになっていきます



もう、答え書いてあるし♪ノーヒントでどうでしょう



私は、ここのポテトが大好きです！でも、公式キャラクター、最近見てないような

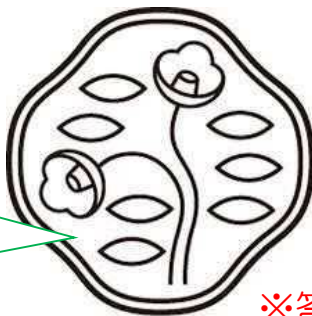


コーヒーやキットカットが有名な、食品会社です



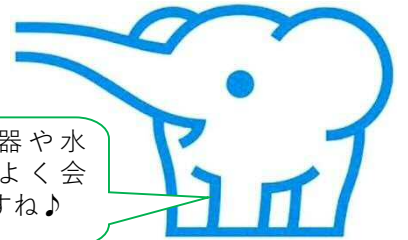
お湯をかけて3分まてば、もう美味しい！

大きな道路を車で走っていると、よく見かけます♪



おしゃれさんなら、見た事あるはず！

炊飯器や水筒でよく会いますね♪



※答えは、ひだまり職員に聞いて下さい♪

## ★ 新人紹介 ★

3月からケアマネとして勤務させて頂くことになりました、小椋福子(おぐらふくこ)です。

病院での手術室勤務が長かったのですが、今回居宅で仕事をしたいと強い希望があり、実現しました。初めてづくしで不慣れな所もあり至らない事も多々ありますが、ひだまりの一員になれたことは、とてもうれしく思います。今後とも末永くよろしくお願い致します。



4月から入職させていただきました、入口あづさと申します。引っ越してきたばかりで慣れない土地ではありますが、地域密着でがんばります！これからよろしくお願い致します。