

ケアセンターさきたま通信



にこっとほっと



2023年 8月22日発行

医療生協さいたま

ケアセンターさきたま

〒361-0052

行田市本丸 18-3

ケアセンターさきたま 訪問看護ステーションのご紹介です

ご利用者のご自宅を訪問し、**住み慣れた場所で、その人らしく療養生活が送れるようにサポートします！**

訪問看護ステーションさきたまでは看護師11名（保健師2名、緩和ケア認定看護師1名）、セラピスト6名（理学、作業、言語）、看護補助1名が皆さまのご自宅を訪問させていただきます。

乳幼児から高齢者、障害をもつ方の医療・日常生活ケア、在宅看取りまで、ご本人ご家族の想いに沿ったケアを提供しています。また3種セラピストによる専門的な支援は皆さまが自宅で自分らしく過ごしたい気持ちに寄り添ったプログラムとなっています。



よくあるご質問

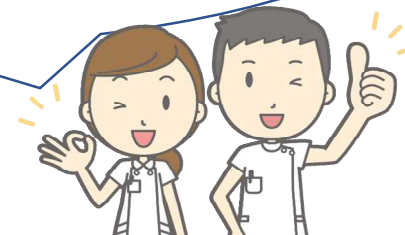
Q1. 訪問看護はどんなサービスですか？

A1. 訪問看護とは、看護師がお宅に訪問して、その方の病気や障がいに応じた看護を行います。健康状態の悪化防止や、回復に向けてお手伝いします。



Q2. 訪問看護師は、どんな看護をしてくれますか？

A2. 看護にはこのようなものがあります ● 健康状態の観察 ● 病状悪化の防止・回復 ● 療養生活の相談とアドバイス ● リハビリテーション ● 点滴、注射などの医療処置 ● 緊急時の対応 ● 主治医、ケアマネジャー、薬剤師、歯科医師との連携などです。



Q3. 訪問看護は誰に相談したら受けられますか？

A3. 受診している医療機関、お近くの訪問看護ステーション、ケアマネジャー、地域包括支援センターなど 各機関でご相談できます。



一行田市認知症カフェ委託事業

うきしろカフェ

認知症の人のために何か出来ることはないか

@行田協立診療所
ケアセンターさきたま



行田協立診療所とケアセンターさきたまでは、毎月第2水曜日にオレンジカフェを開催しています。オレンジカフェとは、語り合いとともに、楽しく交流をする場です。「認知症になっても私が私らしく暮らしていきたい」願いを一緒に考えてみませんか♪♪

とき：2023年 9月 13日(水) 14:00~15:30

ところ：行田協立診療所 地域交流棟オシノテラス

参加費：無料
定員：先着15名
定員：今回は **昔あそび** です！（めんこ、けん玉、他）

お問合せ 行田協立診療所 TEL 048-556-4581
ケアセンターさきたま TEL 048-556-4612
担当：野木

新入職員のご紹介



介護職
木村 のり子 さん



介護職
菊池 明美 さん



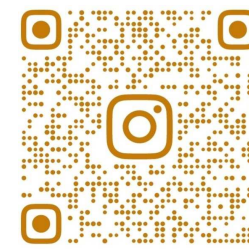
介護職（アルバイト）
鈴木 詩緒里 さん



保健師
佐々木 拓也 さん

よろしく
お願いします。

ケアセンターさきたまでは、SNSでも情報発信しています！



CC.SAKITAMA

Facebook・Instagram フォローよろしくお願いいたします